

Modèle de circulation de l'information et du partage de l'expérience (IR/WIKIKM 03/03/2022)

CAPITALISATION des SAVOIRS EXPERIENTIELS



LES SAVOIRS EXPERIENTIELS

les savoirs expérimentiels

- rapidement mobilisables,
- sources d'inspiration (UCA, R&D EDF, INSEP)
- contribuent à l'innovation (KM, Recherche)
- capital favorable à la performance dans un système concurrentiel (monde de l'entreprise et le monde de la recherche)
- contribue à la formation



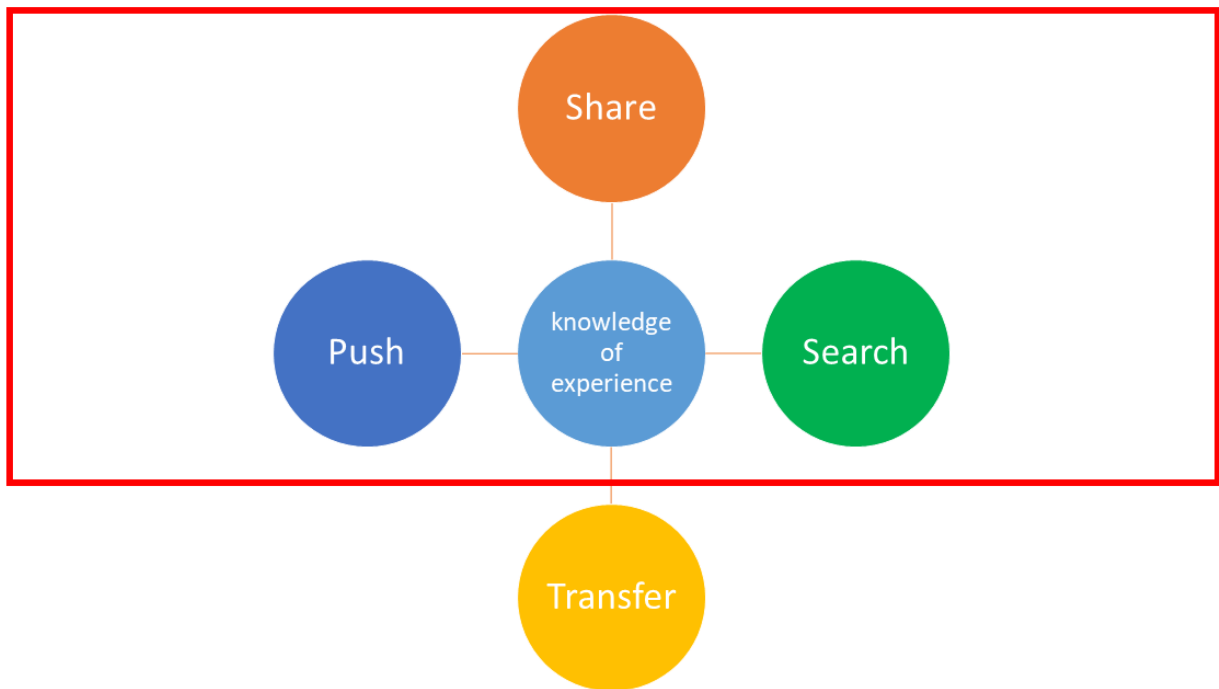
Entraîneur/staff



COMPLEMENTARITE

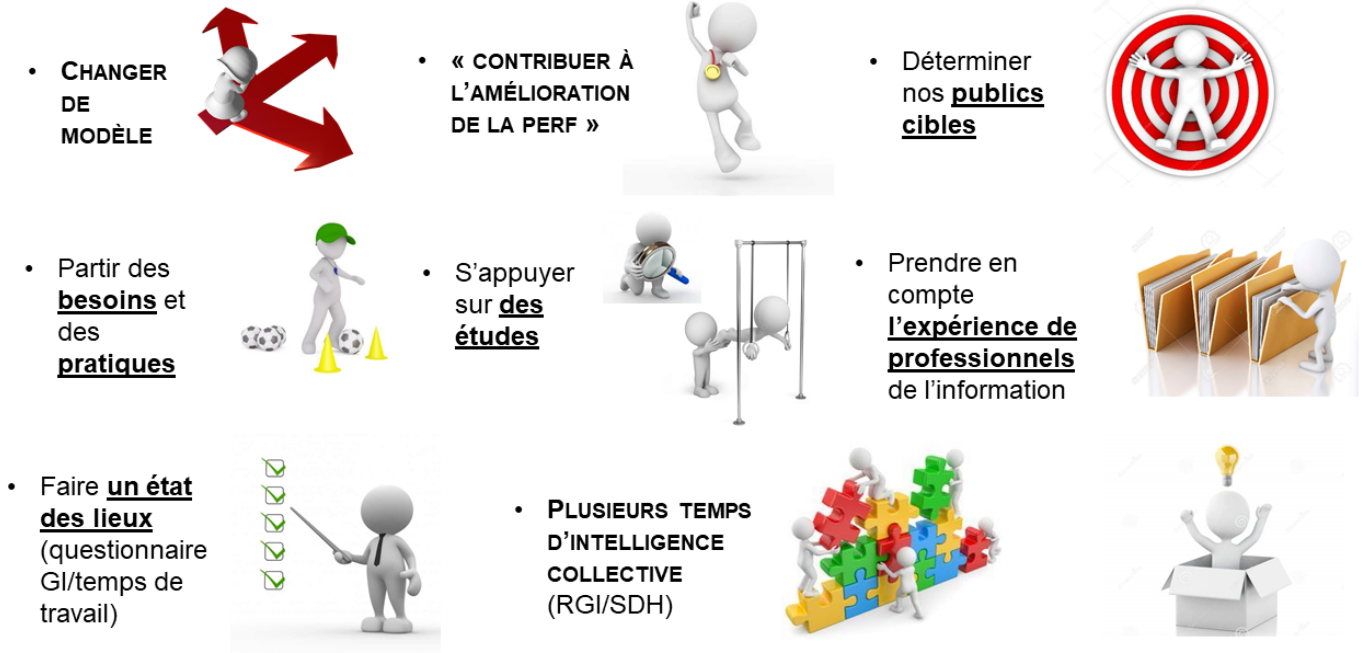
- Contribue à la médiation, contextualisation des savoirs scientifiques

CAPITALISATION des SAVOIRS EXPERIENTIELS sans circulation ou transfert



Nouveau
Modèle ?!

LE CHEMIN DE CONSTRUCTION DU MODELE



Un modèle dont le sens est de « contribuer à l'amélioration de la perf »

- Ne pas plaquer un modèle extérieur (d'entreprise) à notre écosystème
- Sortir du concept « diffusion des connaissances »
- Réutiliser des concepts/notions partagées/échangées lors des rencontres RGI mais aussi entendues lors des journées SDH
- Emergeant/mutualisation
- Ne pas construire un modèle d'organisation mais plutôt un modèle de fonctionnement; de fonction et d'offre
- Proposer de grandes lignes d'action à réaliser (la question des impacts à court et long terme devant permettre de faire des choix)
- Challenger a posteriori le modèle martyr avec les modèles d'entreprise

Nouveau modèle Circulation des savoirs



Modèle traditionnel



des **CDI**
d'établissements

*Veille
Fonds (accès et gestion)
Recherche documentaire
Plateforme documentaire
Abonnements*

Savoirs Scientifiques
& Théories/Pratiques



Impacts sur
l'amélioration de
la perf ?????

ECO SYSTEME



Nouveau modèle

Circulation des savoirs



**INTERFACE HUB HAUTE
PERF/HAUT NIVEAU COMMUNE A
TOUS**

**Temps de partage/études
Communautés
Réseaux sociaux
Plateforme hub (moteur/IA)
Services A la Demande
Wiki/références
Canal vidéo
Newsletters
Revue
Evènements**



Impacts sur
l'amélioration de
la perf (indices)

Nouveau modèle

Circulation des savoirs

**INTERFACE HUB
HAUTE PERF/HAUT
NIVEAU COMMUNE A
TOUS**

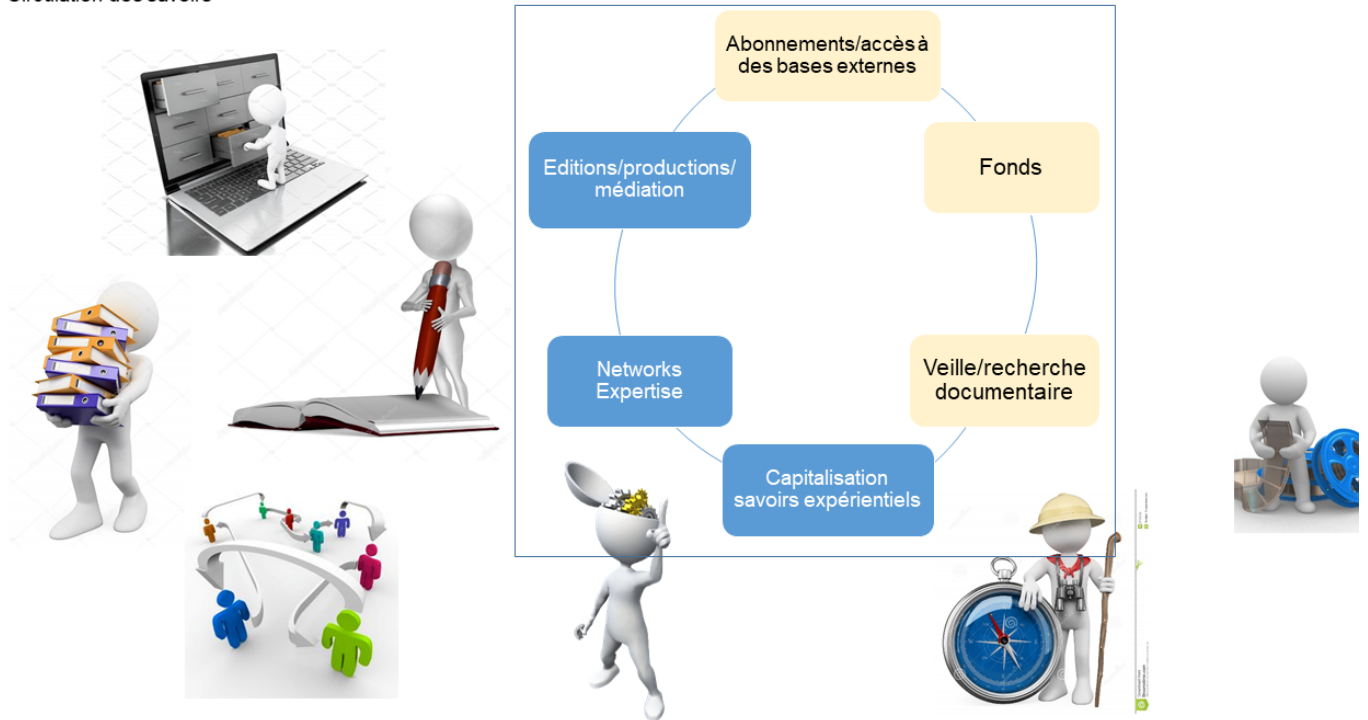
**Temps de partage/études
Communautés
Réseaux sociaux
Plateforme hub
(moteur/IA)
Services A la Demande
Wiki/références
Canal vidéo
Newsletters
Revue
Evènements**



**Back office métiers
« gestion des
connaissances »
nécessaires à l'interface
Haute Perf/Haut Niveau**

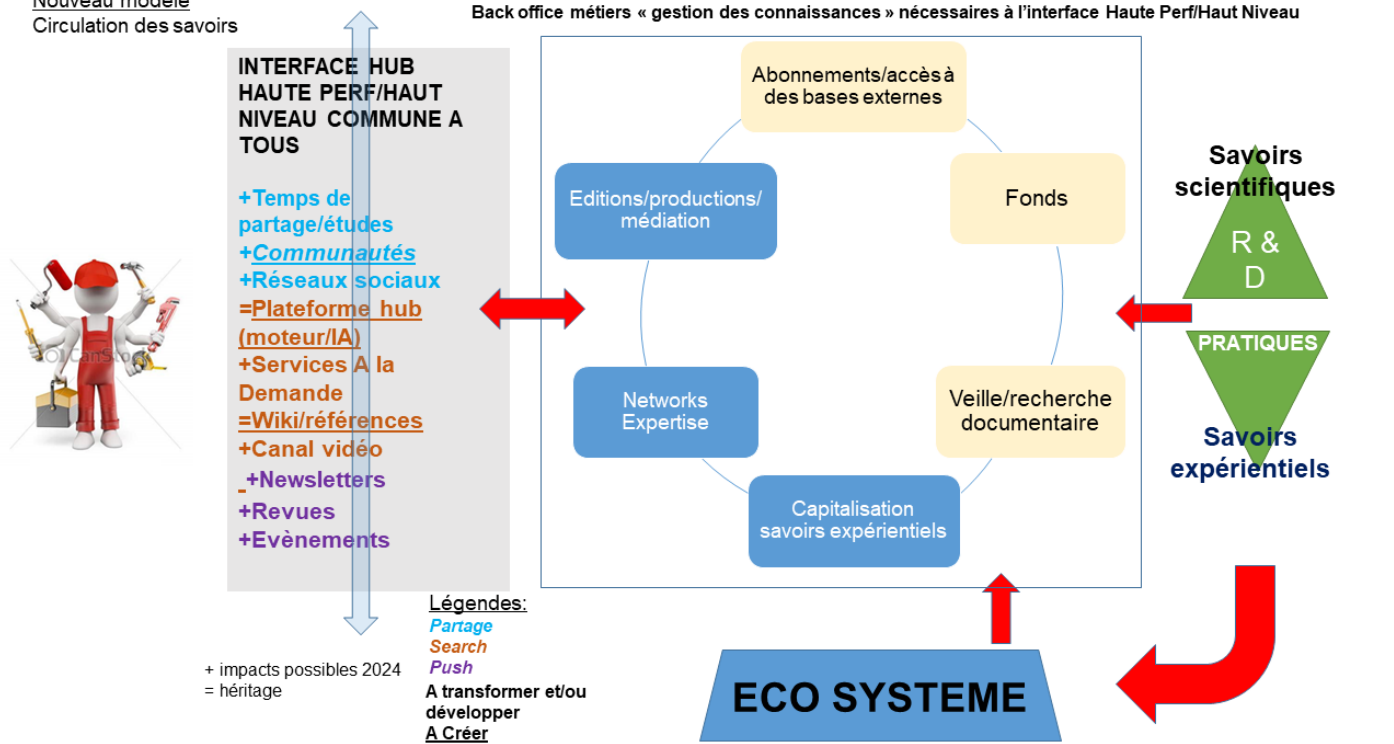
Nouveau modèle
Circulation des savoirs

Back office métiers « gestion des connaissances » nécessaires à l'interface Haute Perf/Haut Niveau



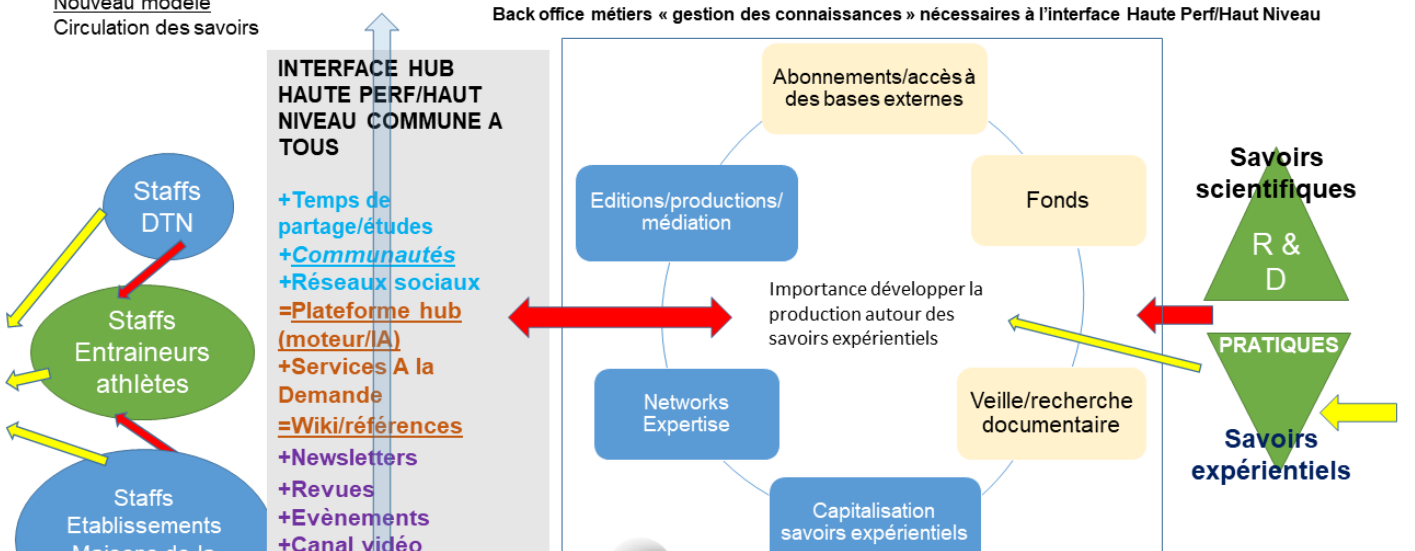
Nouveau modèle
Circulation des savoirs

Back office métiers « gestion des connaissances » nécessaires à l'interface Haute Perf/Haut Niveau



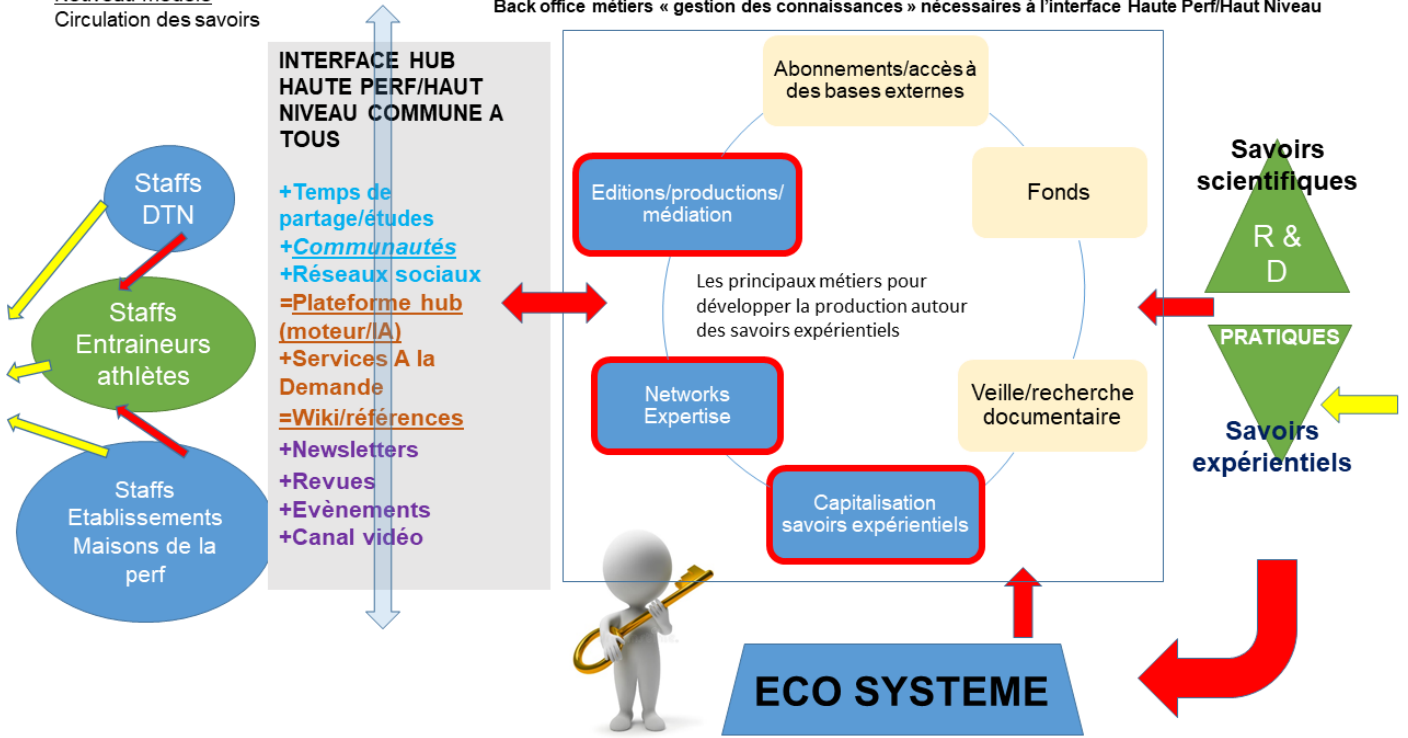
Nouveau modèle
Circulation des savoirs

Back office métiers « gestion des connaissances » nécessaires à l'interface Haute Perf/Haut Niveau



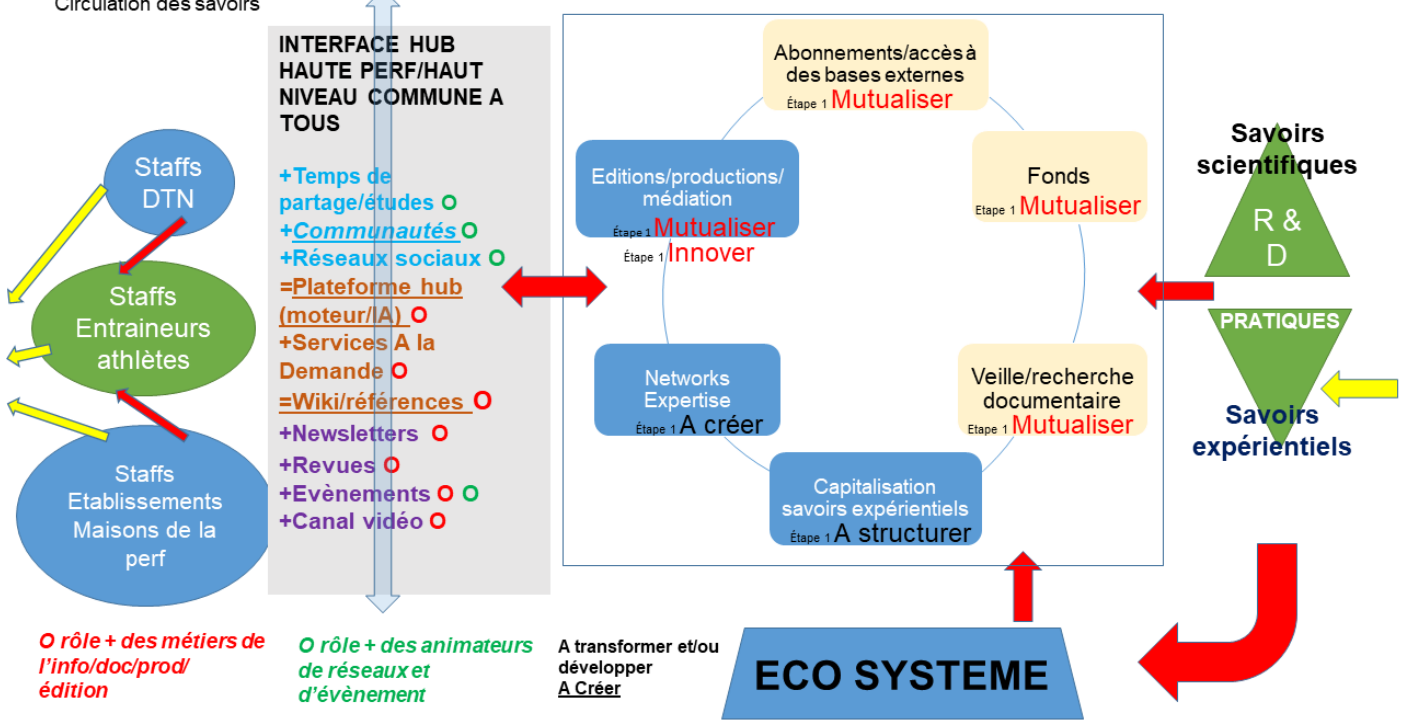
Nouveau modèle
Circulation des savoirs

Back office métiers « gestion des connaissances » nécessaires à l'interface Haute Perf/Haut Niveau



Nouveau modèle
Circulation des savoirs

Back office métiers « gestion des connaissances » nécessaires à l'interface Haute Perf/Haut Niveau



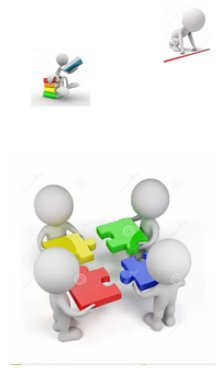
• Des questions qui se posent

- Choix politique de mettre en œuvre la totalité du système. Cela nécessite un responsable/coordonnateur (1 ETP ?) à l'échelle du RGI ou de l'ANS ou de l'Ecole des Cadres en collaboration étroite avec les chefs d'établissements.
 - Nécessite un responsable/coordonnateur avec ou pas des moyens financiers. Implication d'ETP d'établissement vers une plus grande mutualisation.
- Pas de responsable/coordonnateur (Le modèle donne le cadre pour l'action de chacun):
 - 1^{ère} hypothèse, pas de création de nouveaux outils de l'interface commune
 - Développement et/ou transformation d'outils existants. Nécessite un chef de projet ou des chefs de projet qui ne peu(vent) être qu'un ETP ou des ETP d'établissement avec ou pas des moyens financiers complémentaires. Evolution/transformation d'ETP d'établissement vers une plus grande mutualisation.
 - 2^{ème} hypothèse, création de nouveaux outils de l'interface commune
 - Nécessite un chef de projet ou des chefs de projet (ETP établissement ou ????) avec des moyens financiers. Implication d'ETP d'établissement vers une plus grande mutualisation.
 - 3^{ème} hypothèse, un coordonnateur de l'interface commune

SOUTENIR L'OPTIMISATION DE LA PERF



2026,
2028 ...



Dispositifs pour soutenir les acteurs clés dans leur capacité à structurer et à conduire leurs stratégies d'optimisation de la performance:

- Programme ORfèvre
- DATA HUB
- Accompagnement scientifique et/ou professionnelle (fédération, institution, ...)
- PPR
- ...



Entraîneur/staff



- Partage de connaissance d'expert et de savoirs issus de l'expérience



Démarche et « process » de partage



Dispositif de circulation des savoirs professionnels/expérientiels



Construire une culture, le patrimoine de la haute performance avec ceux qui font la « perf »



Télécharger le PDF [2022-03-03 COP Modèle de circulation de l'information et du partage de l'expérience.pdf](#)

Révision #1

Créé 4 janvier 2024 20:12:55 par SERGE GUEMARD

Mis à jour 5 janvier 2024 08:36:15 par SERGE GUEMARD